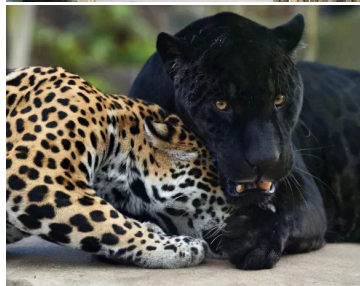


Le Zoo de Beauval

Tauxigny



Prise en charge depuis l'établissement

Remise de 150€ pour 2 semaines consécutives

A/B			
	7	2	GL

1790 € - 7 jours

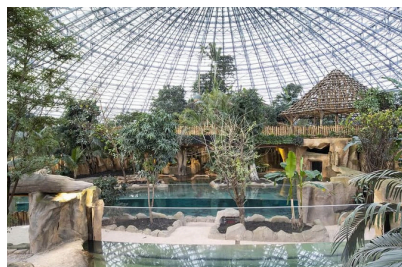
20/12/26 au 26/12/26

27/12/26 au 02/01/27

Situé au cœur de la Touraine, Tauxigny offre un cadre paisible entre campagnes vallonnées, petits bois et patrimoine typiquement tourangeau. À proximité de Loches et de Tours, le village séduit par son authenticité, sa douceur de vivre et sa situation idéale pour découvrir les châteaux de la Loire, les jardins remarquables et les saveurs du terroir. C'est un point de départ parfait pour allier détente, culture et nature.

Hébergement : Logis de 180 m² de plain-pied, comprenant 4 chambres, 4 salles-de-bain. Des jeux d'extérieurs (ballon, golf,...) sont à disposition. Terrasse avec salon de jardin et barbecue. Vous pourrez prendre le temps d'admirer des chevaux dans les prés situés à proximité de l'hébergement !

VOTRE PROGRAMME



- Découvrez **Nouans-les-Fontaines et Montrésor**, classé parmi les Plus Beaux Villages de France, avec ses ruelles pittoresques, son château et son charme intemporel.
- Passez une **journée exceptionnelle au Zoo de Beauval**, classé parmi les plus beaux zoos du monde, et découvrez la grande nouveauté : le Dôme Équatorial, un espace tropical impressionnant abritant une faune fascinante.
- Visitez le **Château de Chenonceau**, chef-d'œuvre de la Renaissance construit sur le Cher, surnommé le "Ponte Vecchio de Touraine". Admirez ses collections de mobilier, tapisseries et peintures d'exception.
- Partez à la **découverte de Loches**, cité médiévale remarquable, avec sa forteresse royale, ses rues pavées et son marché authentique.
- Profitez d'un moment de baignade et de détente à la **base de loisirs de Chemillé-sur-Indrois**, dans un cadre verdoyant et reposant.
- Profitez d'une **sortie conviviale au restaurant (€€)**, pour savourer les spécialités tourangelles et partager un moment chaleureux.



Les activités sont proposées et réalisées en accord avec le groupe