



Mission neige dans les Pyrénées

Gourette



Prise en charge depuis l'établissement

A/B			
	7	2	GL

2150 € - 7 jours

Du 15/02/26 au 21/02/26

Située au cœur des Pyrénées béarnaises, la station de Gourette offre un cadre naturel spectaculaire dominé par des sommets majestueux et des forêts enneigées. Nichée à 1 350 mètres d'altitude, elle se trouve sur la route mythique du col d'Aubisque, l'un des plus beaux belvédères de la région.

À quelques kilomètres, les villages typiques du val d'Ossau dévoilent leur charme montagnard, avec leurs maisons en pierre, leurs produits du terroir et leur ambiance conviviale. Entre nature, authenticité et panoramas grandioses, Gourette et ses alentours invitent à une véritable immersion au cœur des Pyrénées.

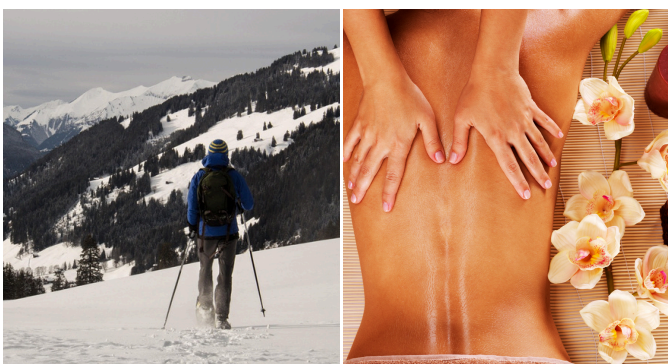
Hébergement : Gîte 15 places avec jardin et vue sur la montagne. 5 Chambres avec WC et salles-de-bain privatives.

VOTRE PROGRAMME



Les environs regorgent de paysages préservés, parfaits pour la randonnée en raquettes, le ski ou simplement la contemplation.

- **Partez à Gourette** et profitez des premières glisses sur les **pistes du Bézou**.
- Savourez un **dîner montagnard** puis profitez d'une **balade dans la station illuminée**.
- **Profitez de 5 jours de ski** sur le domaine principal, avec **pause luge et goûter local**.
- Partez pour une **séance shopping** dans la station.
- Profitez de vos dernières descentes sur les pistes avant un **déjeuner panoramique**.



Les activités sont proposées et réalisées en accord avec le groupe