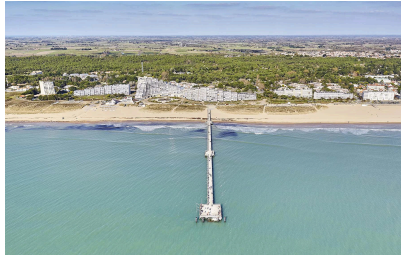


# Les Songes de Joya

## La Libergère



**Aux Herbiers**, offrez-vous un séjour au calme à la campagne, à 1 heure de la station balnéaire des Sables d'Olonne, 15 minutes du Puy du Fou.

**« La Libergère » est ouverte toute l'année**, des activités complémentaires seront proposées en fonction de la programmation des manifestations autour du site.

**Hébergement** : Maison entièrement de plain-pied adaptée PMR, avec 3 chambres disposant de TV et salles de bain privées.

Prise en charge depuis l'établissement

**Du mercredi matin au mardi au soir**  
**chaque semaine de l'année**

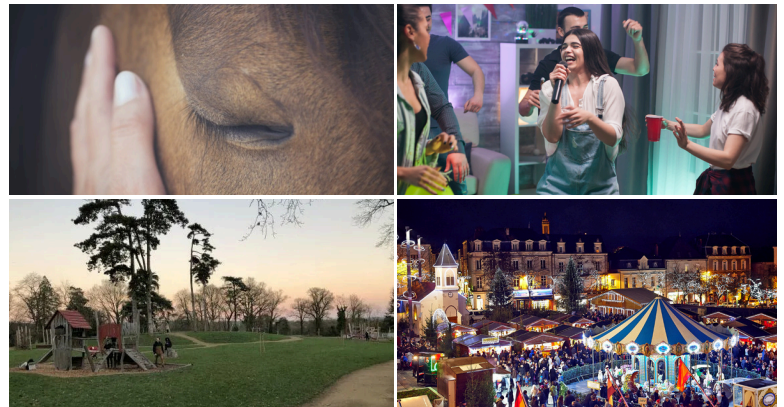
Remise de 150€ pour 2 semaines consécutives

Transport avec assistant sanitaire

C/D			
	4	2 à 4	GL

**2550 € - 7 jours**

### VOTRE PROGRAMME



- Découvrez le **parc du Landreau** et laissez-vous surprendre par les **fresques murales des Herbiers**.
- Partez en **excursion à Saint-Jean-de-Monts** : balade sur l'esplanade de la mer, grandes plages et promenade dans la forêt de pins.
- **Visitez une mini-ferme** et approchez les animaux de près.
- Profitez d'une **balade en calèche** pour un moment paisible et authentique.
- Participez à un **atelier cuisine locale** et découvrez les spécialités vendéennes.
- Prenez soin de vous grâce à un **atelier bien-être** : maquillage, esthétique, détente.
- **Découvrez les villes des Herbiers et de Cholet**, et profitez-en pour faire un peu de **shopping**.
- Chaque semaine, faites la fête lors d'une **soirée dansante avec les autres groupes de la région**.
- Participez aux **animations et aux fêtes de Noël** organisées pendant la période hivernale.
- **Célébrez les réveillons de Noël et du jour de l'an** dans une ambiance conviviale.
- Savourez un bon **repas au restaurant (€€)**.



**Les activités sont proposées et réalisées en accord avec le groupe**