

Lorient, Quimperlé

Quimperlé - Espace cocooning



Prise en charge depuis l'établissement

Remise de 150€ pour 2 semaines consécutives

A/B			
	7	2	GL

1690 € - 7 jours

20/12/26 au 26/12/26

27/12/26 au 02/01/27



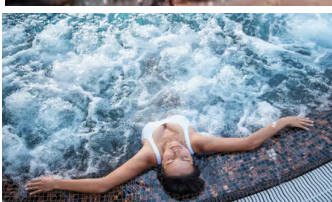
ESCALIERS

Au cœur de la Bretagne sud, ce territoire dévoile une terre d'identité et de caractère, bercée par les sons celtiques et la vibration des traditions. Entre côtes sauvages, landes verdoyantes et ports animés, la région offre un concentré d'authenticité et de convivialité.

Quimperlé est une charmante petite ville située dans le département du Finistère en Bretagne. Elle est connue pour son patrimoine historique.

Hébergement : Villa neuve moderne, située sur la commune de Quimperlé, avec 5 chambres, très spacieuse, environnement calme, vue imprenable sur la vallée de Quimperlé. A 15 minutes du Festival de Lorient, 30 minutes de Concarneau.

La villa est équipée d'un **Spa-Jacuzzi utilisable à volonté** !



VOTRE PROGRAMME



Partez pour un voyage au cœur de la culture celte, entre patrimoine, traditions et ambiance bretonne :

- **Découvrez Lorient**, ville portuaire tournée vers l'océan et la Bretagne maritime.
- **Visitez Concarneau**, sa ville close et son port animé.
- **Explorez Pont-Aven**, célèbre cité des peintres et du paysage breton.
- Goûtez aux **spécialités régionales** : la tourte bretonne, le poulet au cidre, et bien sûr le célèbre kouign-amann.
- Partagez une **sortie au restaurant (€€)** pour un moment gourmand et convivial.
- Fêtez les **réveillons de Noël et du Nouvel An** lors de soirées chaleureuses et festives.

Les activités sont proposées et réalisées en accord avec le groupe