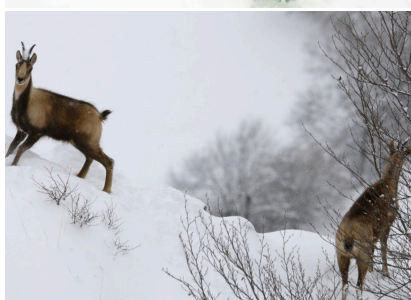
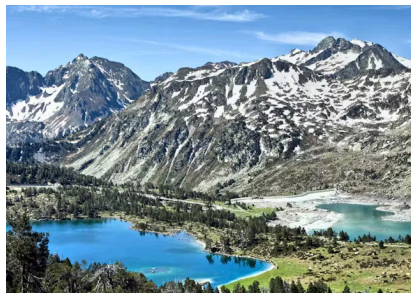




# Les Hautes Pyrénées et ses panoramas

## Arreau



Prise en charge depuis l'établissement

### Nuit étape retour

A/B			
	7	2	GL

**2890 € - 14 jours**

20/12/26 au 02/01/27



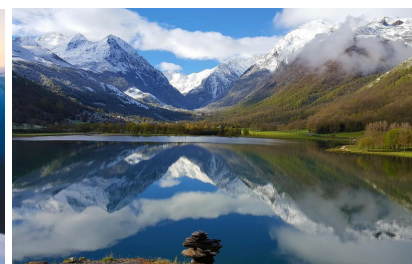
**ESCALIERS**

Au cœur des Hautes-Pyrénées, Arreau et ses environs offrent un cadre authentique entre montagnes majestueuses, vallées verdoyantes et villages pittoresques. Entouré par les vallées d'Aure et du Louron, le territoire séduit par sa nature préservée, ses panoramas grandioses et son patrimoine pyrénéen vivant.

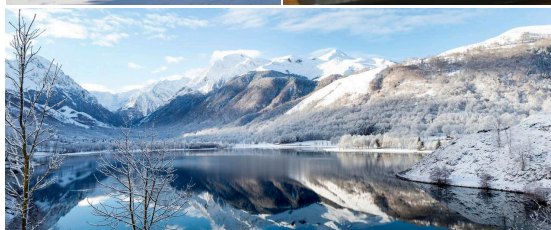
Entre randonnées, balnéo, gastronomie locale et traditions de montagne, chaque instant invite à la découverte et à la détente.

**Hébergement** : Maison de 150 m<sup>2</sup> disposant d'un grand séjour-cuisine, avec une capacité d'accueil de 13 personnes. 2 WC indépendants. Terrasse avec ombrage

## VOTRE PROGRAMME



- **Découvrez Arreau**, ses ruelles pittoresques, ses maisons à colombages et son patrimoine historique.
- **Explorez les vallées d'Aure et du Louron**, entre villages typiques, montagnes verdoyantes et paysages grandioses.
- Profitez d'une **balade au lac de Génos-Loudenvielle** dans un cadre apaisant.
- Partez en **excursion au col d'Aspin ou de Peyresourde** pour admirer les panoramas emblématiques des Pyrénées.
- **Flânez à Saint-Lary-Soulan**, station de montagne animée, entre boutiques locales, musée et balades en télécabine. **Pratiquez la luge** si la neige est présente.
- Découvrez la **Maison du Parc National des Pyrénées**, pour mieux comprendre la faune, la flore et les traditions locales.
- **Visitez une ferme ou fromagerie** et dégustez les fromages artisanaux des vallées.
- Terminez par une **excursion au lac de Payolle**, le "petit Canada des Pyrénées", et un **repas au restaurant (€€)** autour des spécialités locales : garbure, fromage et gâteau à la broche.



**Les activités sont proposées et réalisées en accord avec le groupe**